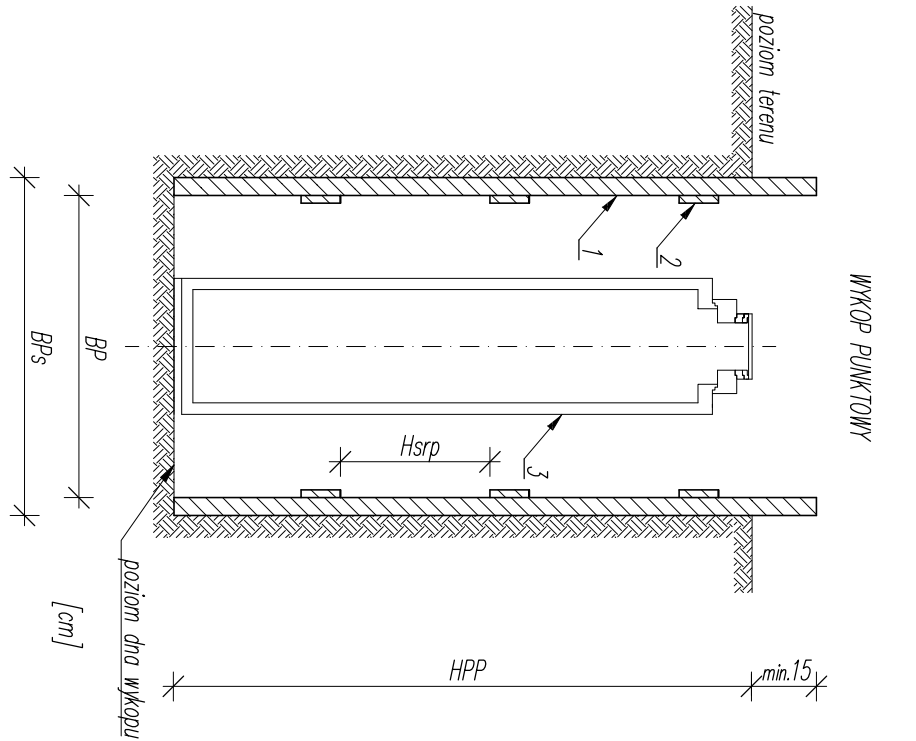


SPOSÓB UMOCNIENIA ŚCIAN
WYKOPÓW PUNKTOWYCH

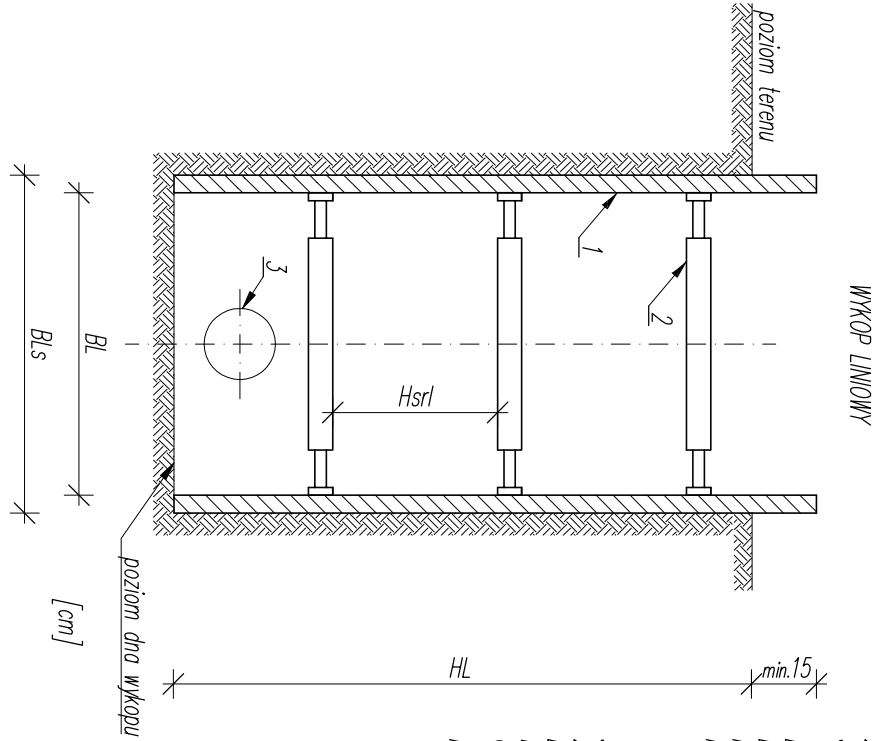


1 Systemowe szalunki do wykopów punktowych
2 Systemowe rozporę szalunków do wykopów punktowych
3 Studnia, studzienka, komora lub inny obiekt sieciowy

BP szerokość wykopu punktowego między szalunkami
Bls szerokość wykopu punktowego wraz z szalunkami
HPP wysokość wykopu punktowego całkowita
Hsrp rozstaw systemowych rozpor w szalunkach punkto-
wych wg wytycznych producenta systemu

W każdym wykopku wymagane jest stosowanie systemowych szalunków posiadających atesty oraz montowanie ich zgodnie z instrukcją montażu producenta
Dopuszcza się stosowanie innych systemów szalowania i rozporu poddór pod warunkiem atestowanego rozwiązania dopuszczonego przez producenta systemu

Rysunek czytać razem z opisem technicznym
© Opracowanie graficzne: Copyright © by PRODOMAR



1 Systemowe szalunki do wykopów liniowych
2 Systemowe rozporę szalunków do wykopów liniowych
3 Układana rura przewodowa

BL szerokość wykopu liniowego między szalunkami
Bls szerokość wykopu liniowego wraz z szalunkami
HL wysokość wykopu liniowego całkowita
Hsrl rozstaw systemowych rozpor w szalunkach liniowych
wg wytycznych producenta systemu

W każdym wykopku wymagane jest stosowanie systemowych szalunków posiadających atesty oraz montowanie ich zgodnie z instrukcją montażu producenta
Dopuszcza się stosowanie innych systemów szalowania i rozporu poddór pod warunkiem atestowanego rozwiązania dopuszczonego przez producenta systemu

Rysunek czytać razem z opisem technicznym
© Opracowanie graficzne: Copyright © by PRODOMAR

SPOSÓB UMOCNIENIA ŚCIAN
WYKOPÓW LINIOWYCH

Jednostka projektowania: BUDOTEKA biuro inżynierskie Tomasz Kozłowski 59-830 Olszyna, ul. Wolności 93, tel. 604 206 084; www.budoteka.tech; biuro@budoteka.tech					
Inwestor : Gmina Węglińiec ul. Sikorskiego 3 59-940 Węglińiec					
Obiekt:	Budowa budynku żłobko-przedszkola z wykorzystaniem odnawialnych źródeł energii				
Adres inwestycji:	Dz. nr 168/1, ul. Kochanowskiego, 59-940 Węglińiec				
Nr dz., Ark. Mapy, Obreb, Gmina :	Dz. nr 168/1, Obr. 0001-Węglińiec, j.ew. 022506_4 Węglińiec, 59-940 Węglińiec				
Stadium Projektu :	Budowlany				
Branża :	INSTALACYJNA				
Nazwa rysunku :	Sposób umocnienia ścian wykopów kanalizacji, wodociąg				
Imię, Nazwisko Numer uprawnień:					
Opracował:	mgr inż. Janusz Głuszczek nr upr.: 2013/89, 2337/92, 2530/94				
Sprawdził:	mgr inż. Grzegorz Malmon				
Asystent/ka Projektanta:	mgr inż. Mariusz Smreczyński				
Symbol projektu:	Data:	Format rys.:	Skala:	Nr rys.:	
PW	10.12.2019 r.	A3	1:25	24/S	
Nazwa wewn. rys.:		Koncepcja		Budowa	
Rozpowiadanie i powołanie niniejszej dokumentacji bez zgody posiadacza praw autorskich jest zabronione. Dz. U. 24/1964, poz.83, Art.115-118 Copyright by BUDOTEKA @					